



RÉSIDENCE SANTA MARIA

Les + de la résidence

- 200 m d'une crique
- Parking extérieur
- Piscine
- Plage de sable fin à 2 km
- Ménage final inclus
- Terrasses solarium

La résidence Santa Maria est située à 200 m de la crique d'Aigua Gelida, dans un quartier calme et à 2 km de la plage et du village de Tamariu, ancien village de pêcheurs en bord de mer entouré de pinèdes et qui possède une belle plage de sable fin.

*La résidence est composée de trois immeubles avec une grande piscine et terrasses solarium, elle dispose d'un court de tennis, d'un mini golf et d'un petit parc de jeux pour enfants.
Parking extérieur.*

LOGEMENTS

- Appartement T3 pour 4/6 personnes - 1 à 6 pers. - m2

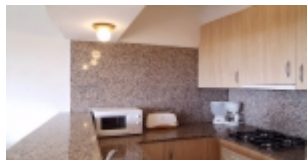
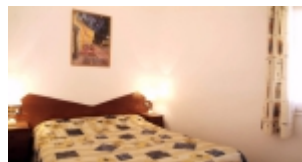
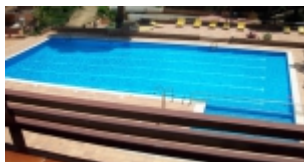
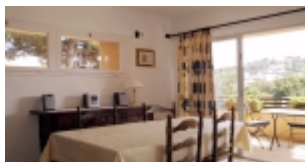
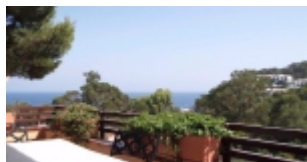
Séjour avec TV et canapé-lit pour 2 personnes

Cuisine équipée

2 chambres avec 2 lits simples chacune

Salle de bains avec lave-linge

Agréable terrasse équipée de mobilier de jardin



Arrivée / Départ

Arrivée samedi de 16 à 20h
départ avant 10h

Conditions particulières

Animal non admis

Nos prix comprennent

Le logement
Piscine
Mini-golf
Court de tennis
Petit parc pour enfants
Ménage final
Draps et serviettes de toilette
Parking extérieur

Caution

Empreinte CB