



## RÉSIDENCE LES JARDINS DE NEPTUNE

Les + de la résidence

- Résidence piétonne
- Plage à pied
- Logements climatisés
- Au cœur de la station
- Wifi (payant)
- Piscine adultes et petit bain enfants
- Région riche en activités et découvertes

*Résidence hôtelière composée de villas mitoyennes avec patio. Très bien située au centre de la station, à 250 m de la plage de sable fin et 350 m du port et de ses bars et restaurants. Tous commerces à proximité et ouverts à l'année.*

*La résidence est cloturée et piétonne pour la tranquillité des enfants et parents.*

*Logements climatisés à la décoration moderne.*

*Parking extérieur*

*A votre disposition :*

*1 piscine (25m x 7m) + petit bain enfants (5m x 6m) non chauffée ouverte du 15/04 au 1/10 et selon conditions climatiques.*

*Snack-bar à la piscine en juillet/aout*

*Ping-pong, aire de jeux pour enfants, terrain de pétanque.*

*Un animateur s'occupe des enfants de 6 à 12 ans, en juillet/aout du lundi au vendredi, le matin ou l'après midi.*

---

## LOGEMENTS

Villas mitoyennes pour 4 à 6 personnes avec climatisation, télévision, wifi payant, coffre-fort, terrasse et salon de jardin. Les loggias sont équipées de table et chaises de jardin, les kitchenettes sont pourvues de réfrigérateur, plaques vitro, lave vaisselle, four micro ondes, grille-pain, bouilloire et cafetière électrique

- **Maisonnette T3 duplex pour 4/6 personnes - 1 à 6 pers. - 39 m2**

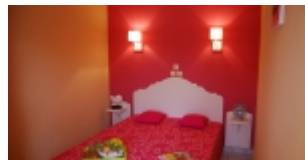
Séjour avec canapé-lit gigogne 2 personnes

Chambre (RDC) avec 1 grand lit

Salle de bains, WC séparé

Chambre à l'étage avec 2 lits jumeaux

Patio équipé d'un salon de jardin.





## Arrivée / Départ

Arrivées à partir de 15h  
Départs avant 10 h

Pas d'arrivée libre le dimanche après 11h.

## Conditions particulières

Animaux : 7 €/nuit jusqu'à 5 nuits ; 39 € pour 6 et 7 nuits ; prorata de 39 € pour 8 nuits et + (2 maximum par logement, à régler dès la réservation).

Carnet de vaccinations, certificat antirabique et tatouage obligatoires sinon refus de l'animal. Les animaux de 1ère et 2ème catégorie sont interdits

## Nos prix comprennent

Le logement  
Accès à la piscine  
Terrain de pétanque  
Aire de jeux pour enfants  
Ping pong  
Coffre fort

## Nos prix ne comprennent pas

En option à régler à l'arrivée :

Snack-bar (juillet/août).

Massages et soins en cabine.

Services hôteliers en option (prix par logement à régler dès la réservation) :

- Lits faits à l'arrivée : 45 € logt 2/4 pers. ; 50 € logt 5/6 pers. ; 60 € logt 8 pers.

- Ménage final (sauf coin cuisine) : 39 € logt 2/4 pers. ; 49 € logt 5/6 pers. ; 59 € logt 8 pers.

- Lits faits à l'arrivée + ménage final (sauf coin cuisine) : 75 € logt 2/4 pers. ; 89 € logt 5/6 pers. ; 105 € logt 8 pers.

Lit ou chaise bébé\* 5 €/jour, 15 €/séjour ; kit bébé\* (lit + chaise) 7 €/jour, 25 €/séjour (\* selon dispo., à préciser dès la résé).

Draps : 8 €/pers. (à régler dès la réservation ou sur place).

Kit linge (drap de bain, serviette de toilette, torchon) : 8 €/kit (à régler dès la réservation ou sur place).

Accès wi-fi dans les logements.

Laverie.

## Caution

300€ à l'arrivée. Règlement accepté pour la caution uniquement par carte CB/Visa/mastercard