



## RÉSIDENCE ILBARRITZ

### Les + de la résidence

- Face au centre d'entraînement international du Golf d'Ilbarritz
- A 600m de l'une des plus belles plages de Biarritz
- Dans un jardin de 1.5 ha
- Terrain de tennis et volley
- Parking privé gratuit
- Institut de thalassothérapie Thalmar à 1.5 km
- Accès wifi basic access gratuit

*Au sud de Biarritz, la résidence Mer et Golf ILBARRITZ se situe dans un cadre idyllique entre la splendeur du golf, l'immensité de l'Océan avec comme toile de fond les Pyrénées.*

*Piscine privée et jardin d'1ha avec court de tennis, volley et aire de jeux pour enfants.*

*Proche du Centre International d'Entraînement de Golf d'Ilbarritz, à 600m de la belle plage d'Ilbarritz sud, à 750m de la Cité de l'Océan de Biarritz. Institut de thalassothérapie Thalmar de Biarritz à 1,5km*

*Navette gratuite (juillet & août) à 5 minutes à pied, pour Biarritz et Bidart*

*Tarifs préférentiels sur les stages de golf et de surf, cure en thalasso en réservant à l'avance.*

---

## LOGEMENTS

### Dans tous les appartements :

Kitchenette entièrement équipée : plaques vitrocéramique, réfrigérateur, microondes/grill, lave-vaisselle, cafetière et bouilloire électrique.

Coin repas - Télévision

Salle de bains et wc séparés (sauf studios et appartements adaptés PMR)

Terrasse ou loggia équipée de mobilier de jardin

Certains appartements accessibles PMR.

Lits faits à l'arrivée

Linge de toilette inclus (2 kits en studio 2 pers. ou 4 kits pour les autres logements)

Accès wifi gratuit en basic access

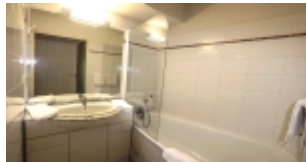
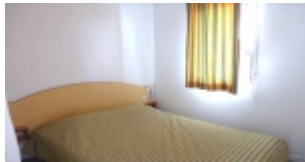
- Studio pour 4 personnes - 1 à 4 pers. - 28 m2

Entrée avec cabine 2 lits superposés, séjour avec canapé convertible 2 personnes (160x200)

- Appartement T2 pour 4 personnes - 1 à 4 pers. - 31 m2

Séjour avec canapé convertible 2 personnes ou 2 banquettes-lit 1 personne, une chambre avec lit double 150x200





## Arrivée / Départ

Semaine du samedi 17h au samedi 10h

## Conditions particulières

Possibilité de court séjour ( tarif sur demande)

Animaux domestiques admis sur présentation d'un certificat antirabique en cours de validité, tenus en laisse dans les parties communes et non autorisés à la piscine. Supplément de 40€/semaine à 120€ selon durée du séjour

## Nos prix comprennent

Le logement

Linge de lit et lits faits à l'arrivée

Linge de toilette inclus (1 tapis de bain + 2 draps de bain + 2 serviettes)

Accès Wifi en Basic Access (consultation de la messagerie et accès internet) à la réception, dans les salons et les logements (3 appareils maximum simultanément)

Local à vélos et planches de surf

Bagagerie fermée dans le hall de réception

Kit bébé (prêt, sous réserve de disponibilité avant l'arrivée): 1 lit pliant bébé (norme NF EN 716), 1 drap housse, 1 chaise haute. Quantités limitées, à réserver à l'avance. Le lit bébé installé dans l'appartement ne peut dépasser l'occupation maximale autorisée.

## Nos prix ne comprennent pas

Services en option à régler sur place :

- Ménage en cours ou en fin de séjour 20 à 120 € selon logement. Le logement doit être restitué en parfait état de propreté. A défaut, un supplément ménage devra être facturé
- Kit d'entretien avec produits dosés pour une semaine 4.50€
- Kit de linge de toilette : 1 drap de bain par personne + 1 serviette éponge et 1 tapis de sol par salle de bain : 9€
- Kit de linge de lit (supplémentaire ou change) : 2 draps + 2 taies : 9€
- Laverie automatique
- Service de télécopie et photocopie à la réception pendant les heures d'ouverture
- Petit-déjeuner continental servi en salle (à commander la veille) : 8€ par personne (5€ par enfant de 4 à 11 ans)
- Service boulangerie : pain et viennoiseries à commander la veille et livrés à la réception.
- Accès wifi en full access ( telechargements, streaming...) à partir de 5€/jour/ordinateur, 25€/semaine, pack famille...
- Service emplacement préférentiel garanti (à réserver à l'avance auprès de la résidence sous réserve de disponibilité) : choix de la vue, de l'orientation, d'un rez-de-jardin pour les enfants, de l'étage, du bâtiment, de la proximité de la réception, du parking... : De 25€ à 50€ (selon durée du séjour)
- Service Early Check-In, profitez de votre logement avant 12h00. A réserver à l'avance auprès de la résidence sous réserve de disponibilité 30€/séjour
- Service Late Check-Out, profitez de votre logement jusqu'à 17h00. A réserver à l'avance auprès de la résidence sous réserve de disponibilité 30€/séjour.

## Caution

Caution de 200€ (chèque ou CB) restitué au départ après état des lieux si aucune dégradation n'est constatée et le ménage effectué