



CAMPING LE TIKITI

Les + du camping

- Plage à 300m
- Situation privilégiée dominant le Golfe de Valinco
- Espace piscine 200m2 avec cascade
- Pateaugeoire pour les petits

*Avec vue panoramique sur le golfe de Valinco, le Camping 3*** Tikiti bénéficie d'une situation exceptionnelle entre la mer et la montagne sur une colline de 12 ha. La plage de Baracci est à 300 mètres.*

Piscine adultes et enfants (ouverte du 15/05 au 15/09 selon meteo). Bar-pizzeria, dépôt de pain/journaux, laverie.

Les services pain, bar, petit déjeuner et restaurant sont ouverts de mi-juin à mi- septembre

LOGEMENTS

- Chalet T3 Gitotel pour 5 personnes - 1 à 5 pers. - 24 m2

Une chambre avec lit 140

Une chambre avec 3 lits en 80 dont 2 superposés

Kitchenette équipée avec réfrigérateur-plaques gaz – cafetière - microondes

Salle d'eau avec lavabo et douche, wc séparés.

Superficie 24 m2 + terrasse couverte équipée d'un salon de jardin. Barbecue.

Place pour une voiture à coté du chalet.

Occupation par 4 adultes maximum + 1 enfant

- Mobil-home T3 pour 5 personnes - 1 à 5 pers. - m2

1 chambre avec lit 140

1 chambre avec 2 lits en 80

Séjour avec canapé banquette pour 1 personne, TV

Kitchenette équipée avec réfrigérateur-plaques gaz – cafetière - microondes

Salle d'eau avec lavabo et douche

wc séparés

Climatisation réversible

Terrasse couverte équipée d'un salon de jardin

Place pour une voiture par mobilhome

Mobilhome neuf

- Mobil-home T4 pour 6 personnes - 1 à 6 pers. - m2

1 chambre avec lit 140

2 chambres avec 2 lits en 80 chacune

Séjour avec canapé , TV

Kitchenette équipée avec réfrigérateur-plaques gaz – cafetière - microondes

Salle d'eau avec lavabo et douche

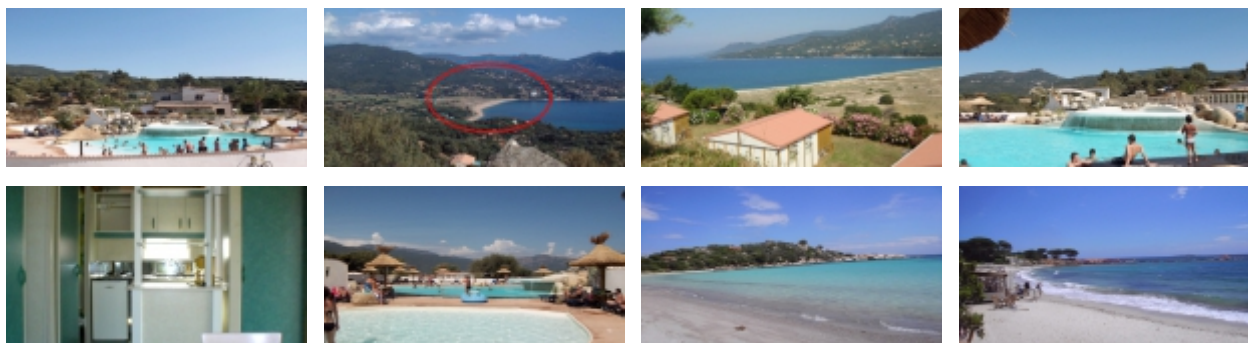
wc séparés

Climatisation réversible

Terrasse couverte équipée d'un salon de jardin

Place pour une voiture par mobilhome

Mobilhome neuf



Arrivée / Départ

Les bungalows sont disponibles de 17H00 à 21H00 (hors saison) et de 17H00 à 22H00 (en juillet et août)

Arrivée anticipée (entre 12h00 et 17h00) : 50 € (à réserver par email 4 jours avant l'arrivée)
En cas d'arrivée hors horaires d'ouverture, le client renonce à la contestation de l'état des lieux.

Le jour du départ les clés doivent être rendues entre 08h00 & 10H00.

Conditions particulières

Animal non admis

Nos prix comprennent

Le logement
Accès à la piscine

Nos prix ne comprennent pas

Location de draps : 10€/lit à réserver à l'avance
Ménage final : 50 € (le logement doit être rendu propre & prêt à être occupé, sinon les frais de ménage sont facturés)

Caution

Caution : 360€ par chèque, restituée en fin de séjour après inventaire et état des lieux

S'il est impossible d'effectuer l'état des lieux (départ avant 8h00, départ anticipé...) la caution est renvoyée par courrier.
Si la restitution des clés se fait à un jour différent de celui prévu sur la réservation et qu'un état des lieux est exigé par le client, un supplément de 50 € est demandé.
Il ne peut y avoir de restitution de la caution sans restitution des clés. La caution est alors renvoyée par courrier.